



VERDE E INNOVAZIONE

Insieme agli interventi per la messa in sicurezza della viabilità interna, il presente progetto si propone anche una riqualificazione complessiva dei principali assi viari.

Questo insieme di opere complementari riguarda tutta l'area interessata dal progetto e comprende:

- l'introduzione di una **nuova illuminazione pubblica**, ad elevate prestazioni tecnologiche
- la riqualificazione paesaggistica e del patrimonio arboreo
- la sistemazione dell'**arredo urbano**

Sebbene soltanto in apparenza possano essere definiti come "secondari" rispetto al rifacimento delle intersezioni e alla sistemazione delle carreggiate e delle piste ciclopedonali, tali interventi contribuiscono in maniera significativa a rafforzare la percezione prettamente "residenziale" delle strade.

Inoltre rappresentano un significativo miglioramento della qualità di fruizione degli spazi pubblici; aspetto tutt'altro che trascurabile per preservare la cura e l'elevata qualità dell'arredo urbano e del verde quali caratteristiche distintive di Arese-

Nuova illuminazione pubblica a LED



Per i tratti di nuova realizzazione, si prevede il completo rifacimento dell'attuale impianto di illuminazione, con l'acquisizione dell'impianto in proprietà al Comune.

Gli obiettivi sono di assicurare la visibilità ottimale sugli assi viari principali, fornire i massimi livelli di **sicurezza** (attraverso la qualità della luce e il livello di illuminamento) per veicoli e pedoni e massimizzare il **risparmio energetico**.



Una volta a regime, è attesa una **diminuzione almeno del 50%** dei consumi, che porterà a consistenti risparmi sulla bolletta elettrica.

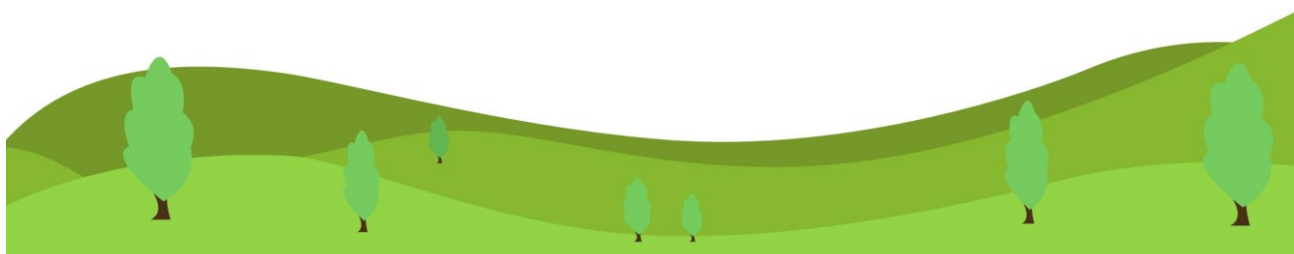
Il nuovo impianto sarà realizzato interamente a **tecnologia LED** ad alta efficienza energetica.

Per garantire la massima sicurezza all'utenza debole anche nelle ore notturne, saranno installati **segnali luminosi** in corrispondenza degli attraversamenti ciclopedonali.

Caratteristica distintiva del nuovo impianto sarà l'installazione di un **sistema di telecamere definite "intelligenti"** che saranno in grado di monitorare la mobilità lungo gli assi principali.

Il sistema video potrà fornire un supporto duttile e ad ampio raggio, consentendo a seconda degli obiettivi e delle necessità, sia un preciso monitoraggio del traffico, sia un decisivo contributo in termini di pubblica sicurezza.

Il nuovo impianto sarà costituito da pali conici, che saranno ubicati ai bordi laterali delle nuove rotatorie, mentre per le sistemazioni degli assi viari esistenti si procederà con l'installazione sia nello spartitraffico centrale (vie Monte Resegone, Sempione e Gran Paradiso), che lateralmente alla carreggiata in corrispondenza delle aiuole in allineamento ai filari di alberi (via Nuvolari).



Verde pubblico

Le piante all'interno di un'area urbana non hanno solo una funzione estetica, ma contribuiscono al benessere fisico e psichico dei residenti. Alcune specie in particolare riducono infatti il carico di polveri e di inquinanti, influiscono sul microclima attenuando le alte temperature estive, creano le condizioni per la presenza di altri esseri viventi.

Arese è caratterizzata da alcuni filari di grande bellezza, alcuni anche di rilevante valore storico.



Per preservare ed arricchire il patrimonio arboreo di Arese è stata concepita una riqualificazione organica che si propone l'obiettivo di ricostruire e completare il sistema dei filari.

L'intervento è basato sullo studio paesaggistico effettuato, su richiesta dell'Amministrazione di Arese, dall'**Ente Parco Regionale delle Groane**.

I principi della riqualificazione sono:

- impianto di nuove alberature, dove sono mancanti
- trapianto delle piante esistenti, se di un certo valore (in corrispondenza degli interventi viabilistici)
- sostituzione delle piante in cattivo stato fitosanitario

Nel complesso, con l'attuazione del progetto risulteranno:

- 162 nuove piante messe a dimora
- 7 trapiantate
- 26 non ripristinate

In totale, Arese avrà un arricchimento del patrimonio arboreo pari a **136 nuovi alberi**.

È prevista infine l'installazione dell'**impianto di irrigazione** per le aree a verde ubicate al centro delle nuove intersezioni a rotatoria.

Arredo urbano

Attualmente gli assi viari esistenti risultano del tutto sprovvisti di alcune fondamentali componenti dell'arredo urbano. Pertanto, a supporto e completamento dei nuovi percorsi ciclopedonali, si prevede l'installazione di:

12 panchine anatomiche in ghisa

2 panchine circolari

12 panchine in legno

4 porta biciclette

10 cestini per la nettezza urbana del tipo predisposto per la raccolta differenziata.



I nuovi manufatti di arredo urbano si coordinano e integrano con le sistemazioni previste per le aree a verde che verranno in corrispondenza delle nuove intersezioni a rotatoria.